

LOEWER

BeltMaster TbD-600

Innovative Entgratmaschine für Brennteile



EINZIGARTIGES TWINBELT ENTGRATAGGREGAT
HOHE ENTGRATLEISTUNG
IDEAL FÜR BRENN- UND PLASMAZUSCHNITTE

Entgraten von Brenn- und Plasmazuschnitten im Durchlauf

Brennzuschnitte weisen in der Regel größere Stärkertoleranzen sowie Verzug auf. Das innovative TwinBelt-Aggregat wurde speziell für solche Anwendungen entwickelt. Man erhält eine hohe Entgratleistung bei viel Toleranzausgleich und somit wesentliche Vorteile gegenüber herkömmlichen Bandschleifaggregaten.



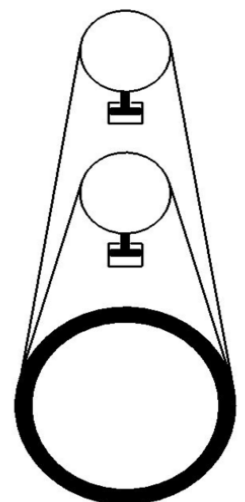
Das Verfahren:

- Werkstückdurchlauf über Transportband mit Unterbandmagnet
- Entgraten mit TwinBeltaggregat, hohe Entgratleistung mit Toleranzausgleich
- Kanten entschärfen oder verrunden mit flexiblen Schleiflamellen auf Discaggregat

Das TwinBelt-Aggregat (patentiert)

Das Herzstück des BeltMasters ist das TwinBelt-Aggregat. Ein endloses Schleifband läuft über eine sehr weiche Kontaktwalze, wodurch man viel Schleifdruck auf den Kanten bei wenig Bearbeitung auf den Werkstückflächen erzielt. Ein zusätzlich innen laufendes Druckband erhöht den Druck auf den Kanten und schützt das Schleifband gegen Durchstiche. Das patentierte System erzielt beste Entgratergebnisse bei hohem Toleranzausgleich.

- sehr weiche Kontaktrolle, viel Schleifdruck auf den Kanten bei wenig Druck auf den Flächen
- zusätzliches Druckband für mehr Kantendruck bei Erhalt der Flexibilität und Schutz des Schleifbandes
- zusätzliche Toleranzschleifeinrichtung (Luftkissen) für Ausgleich von Verzug bis zu 6mm
- 2500mm langes endloses Schleifband für kühleren Schliff und lange Standzeiten
- pneumatische Schleifbandspannung für Schleifbandwechsel innerhalb von Sekunden
- Schleifbandoszillation für bessere Entgratung



Die Vorteile

Entgraten: Hohe Entgratleistung mit TwinBelt Technologie optimiert für Brennteilbearbeitung, mit Toleranzschleifeinrichtung zum Ausgleich von Stärkendifferenzen und Verzug.

Verrunden: Rotierende genutete Disc mit eingeschobenen Schleiflamellenstreifen. Je nach Zustellung geeignet zum leichten Entschärfen oder stärkeren Verrunden. Die Discrotation sorgt für eine gleichmäßige Schleifmittelabnutzung über die Arbeitsbreite.

Toleranzausgleich: Die weiche Kontaktwalze erlaubt Stärkentoleranzen bis zu 3mm. Die pneumatische Toleranzschleifeinrichtung (Luftkissen) erlaubt Verzug bis zu 6mm. Der Schleifdruck ist dabei stufenlos einstellbar. Die flexiblen Verrundungsdisc erlauben ebenfalls 6mm Verzug (Werkzeugabhängig).

Vorschub: Die Werkstücke laufen über ein Transportband, ausgestattet mit Unterbandmagneten über den kompletten Arbeitsbereich. Die Geschwindigkeit ist regelbar zwischen 0,5 und 3,5m/min. Zur Bearbeitung nichtmagnetischer Werkstoffe sind optionale Druckrollen erhältlich.

Kleinteile: Magnetische Werkstücke können ab Scheckkartengröße bearbeitet werden.

Große Teile: Die maximale Werkstückbreite liegt bei 600mm (Schleifbandbreite 640mm). Die Werkstücklänge ist bei Einsatz entsprechender Rollenbahnen praktisch unbegrenzt. Die konstante Tischhöhe erlaubt den Einsatz von Rollenbahnen.

Bedienung: Die Werkstückstärke wird motorisch verstellt, Sowohl das Twinbeltaagregat als auch das Discaggregat lassen sich separat in der Höhe verstellen, um so die Intensität vorab einzustellen. Der Vorschub läßt sich mittels Poti stufenlos verstellen.

Schleifmittelwechsel: Das Schleifband wird pneumatisch gespannt und kann somit innerhalb von Sekunden gewechselt werden. Die Schleiflamellenstreifen werden in die Nuten der Disc eingeschoben, sie können gewechselt werden ohne die Disc demontieren zu müssen.

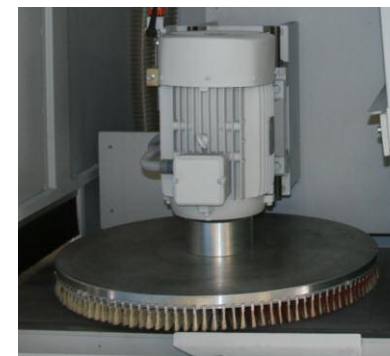
Absaugung: Die Maschine ist komplett gekapselt und mit einem zentralen Absaugstutzen zum Anschluß an eine passende Absaugung versehen.



nachgiebige flexible TwinBelt Technologie



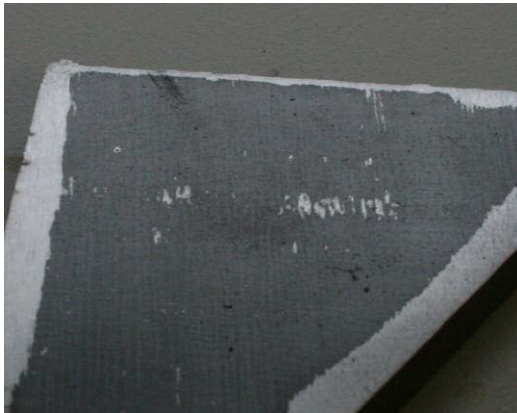
Einstellung Schleifdruck sowie Bandwechselschalter



Verrundungsdisc



Transportbandabstreifer mit Auffangbehälter



Technische Daten

Standardausstattung BeltMaster TbD-600

- max. Arbeitsbreite 600mm
- Twinbeltaggregat mit weicher Kontaktwalze D=300mm, 7,5kw Antrieb, Oszillation von Schleifband und Druckband, pneumatische Bandspannung für Schleifband und Druckband, manuelle Höheneinstellung zur Voreinstellung der Zustellung mit Zählwerkanzeige
- Toleranzschleifeinrichtung, pneumatisches Luftkissen, einstellbar über Membrandruckregler
- Discaggregat mit genuteter Disc D=700mm, 3kW Antrieb, separater Höhenverstellung zur Voreinstellung der Zustellung, stufenlose Discdrehzahl über Frequenzumformer
- Werkstückdickeneinstellung motorisch mit digitaler Zählwerkanzeige, zusätzliches Handrad zur Feineinstellung
- Vorschub über Transportband stufenlos einstellbar 0,5 - 3,5m/min über Frequenzumformer
- Unterbandmagnet über kompletten Arbeitsbereich
- Streifenbürste zum Abstreifen des Transportbandes mit Späneauffangbehälter
- Absauganschluß 1 x 200mm Durchmesser
- Schlüsselschalter für Einrichtbetrieb
- 400V, 50Hz, 3P, Gesamtanschluß 11kW, Druckluftanschluß
- Länge 2075mm, Breite 1545mm, Höhe 2140mm, Gewicht 2000kg
- CE-Ausführung

Optionales Zubehör

- gefederte Druckrollen zum Halten nicht magnetischer Werkstücke
- Schleifbänder in verschiedenen Qualitäten und Körnungen
- Smart-Flex Schleiflamellen in verschiedenen Körnungen und Härten
- passende Absauganlagen

Technische Änderungen vorbehalten