

# SmartGrinder 300

Die ideale Maschine für Edelstahl-  
Fassadenelemente



Der SmartGrinder schleift Flachmaterial, Viereck, Rechteck ect. und entgratet Stanz- und Laserteile, einsetzbar für Stahl, Edelstahl, Messing, Alu und viele andere Materialien.

Durch das Naßschleifverfahren bei konstantem Vorschub und Schleifdruck erzielt man konstante Schleifergebnisse. Der SmartGrinder ist geeignet für Schleifbänder mit Körnung 40 bis 400, Superfinishbänder und Vliesbänder.

Aufgrund der Modulbauweise und der serienmäßigen guten Ausstattung erreichen wir größere Stückzahlen in der Fertigung. So erhalten Sie eine hochwertige Maschine zu einem erstaunlich günstigen Preis.

## Highlights Smartgrinder

- 3000mm lange Schleifbänder sorgen für einen sicheren Bandlauf auch ohne Oszillation, somit erhält man ein gerades Schliffbild ohne Schlangelinien
- Einsatz von Schleifbändern, Vliesbändern oder von Vlieswalzen möglich
- separate Höheneinstellung für jede Station
- spezielles Transportband mit Querstegen für die Bearbeitung kurzer Werkstücke erhältlich - Transportbandwechsel innerhalb weniger Minuten
- mit der Option Toleranzschleifeinrichtung ideal für die Bearbeitung von Vierkantrohren geeignet, ohne Verzug und ohne "Blauschleifen"
- Top Qualität zu einem erstaunlich günstigen Preis



LOEWER

**FS-I**  
Hosbachstraße 23  
35713 Eschenburg  
Fon 02774 / 91 22 55  
Fax 02774 / 91 22 58  
Mobil 0170 / 32 11 36 4  
FRANK SCHMITZ e-mail: [info@FS-I.de](mailto:info@FS-I.de)  
INDUSTRIEVERTRETUNGEN Internet: [www.FS-I.de](http://www.FS-I.de)

# SmartGrinder SG 300

## Das Prinzip:

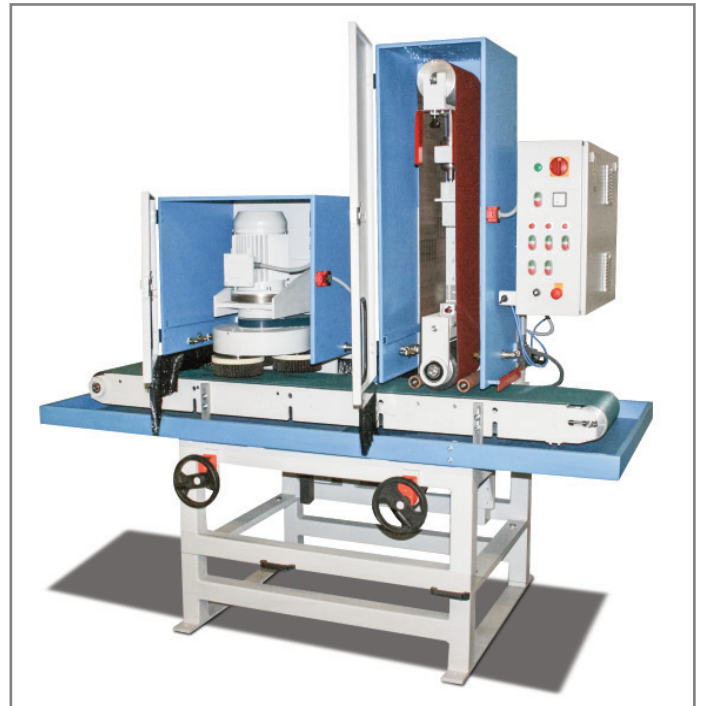
Die Zwei-Stationen Ausführung hat das gleiche Untergestell wie die Ein-Station Maschine. Eine Nachrüstung der zweiten Station zu einem späteren Zeitpunkt ist möglich.

Jede Station hat eine separate Höhenverstellung, so erfolgt die exakte Einstellung mühelos.

**Die SG300 KK ist die ideale Maschine für Edelstahl-Fassadenelemente.**

## Technische Daten / Ausstattung:

- pneumatische Schleifbandspannung- langes Schleifband 300 x 3000m
- gummierte und genutete Kontaktwalze D=150mm
- gummierte gefederte Druckrollen, einfach einstellbar in Höhe und Abstand
- Vorschubgeschwindigkeit stufenlos 2-9m/min
- hohe Wasserauffangwanne
- Absetzbecken mit Pumpe
- Handrad in Frontanordnung für Höheneinstellung mit Zählwerk
- große Umlenkrolle mit großen Lagern
- Feineinstellung Bandlauf
- Amperemeter zur Leistungsanzeige
- Antriebsmotor 7,5kW, Spindel 40mm mit zusätzlicher vorderer Lagerung
- sechs Jet Düsen für jedes Aggregat
- Not Aus Klappe am Einlauf und Not-Aus bei geöffneter Tür der Schleifstationen
- 150mm max. Durchlass
- Transportbandvorschub mit fester Durchlaufhöhe
- vorn offener Tisch für schnellen Transportbandwechsel



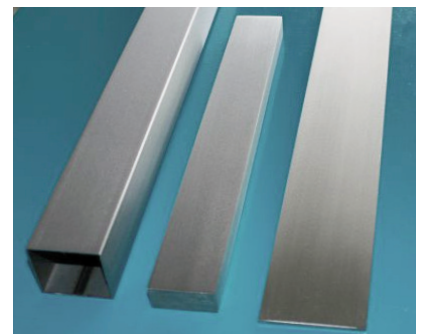
## SmartGrinder mit 300mm Schleifbandbreite

- SG 300 K eine Schleifbandstation, naß, serienmäßig mit Absetzbecken und Pumpe
- SG 300 KK zwei Schleifbandstationen, naß, serienmäßig mit Absetzbecken und Pumpe
- SG 300 KKK drei Schleifbandstationen, naß, serienmäßig mit Absetzbecken und Pumpe
- SG 300 KKB zwei Schleifbandstationen, eine Vlieswalzenstation, naß, serienmäßig mit Absetzbecken und Pumpe
- SG 300 KKKK vier Schleifbandstationen, naß, serienmäßig mit Absetzbecken und Pumpe

**Der SmartGrinder ist auch mit 150mm Schleifbandbreite erhältlich.**

## Sonderzubehör:

- zusätzliches Transportband mit Querstegen für die Bearbeitung kurzer Werkstücke
- Digitales Zählwerk mit Nullsetzer für schnellere Einstellung
- pneumatische Toleranzschleifeinrichtung zum Schleifen von Vierkantrohren
- zusätzliche außenliegende Niederhalterollen
- Motorische Schleifbandoszillation
- erhöhte Durchlaßhöhe 300mm
- Aufnahmeadapter zur Aufnahme von Vlieswalzen
- Schleifbänder, Vliesbänder und Vlieswalzen



## Jakob LÖWER

Inh. von Schumann GmbH & Co. KG  
Am Wasser 4  
D-34576 Homberg (Germany)

**LOEWER**  
Innovative Schleiftechnik

Tel. +49 (0) 56 81 99 04 0  
Fax. +49 (0) 56 81 99 04 99  
e-mail: [info@loewer-maschinen.de](mailto:info@loewer-maschinen.de)  
[www.loewer-maschinen.de](http://www.loewer-maschinen.de)