

# SmartGrinder 150

Die Durchlaufbandschleifmaschine mit dem Super Preis-Leistungsverhältnis



Der SmartGrinder schleift Flachmaterial, Viereck, Rechteck ect. und entgratet Stanz- und Laserteile, einsetzbar für Stahl, Edelstahl, Messing, Alu und viele andere Materialien.

Durch das Naßschleifverfahren bei konstantem Vorschub und Schleifdruck erzielt man konstante Schleifergebnisse. Der SmartGrinder ist geeignet für Schleifbänder mit Körnung 40 bis 400, Superfinishbänder und Vliesbänder.

Aufgrund der Modulbauweise und der serienmäßigen guten Ausstattung erreichen wir größere Stückzahlen in der Fertigung. So erhalten Sie eine hochwertige Maschine zu einem erstaunlich günstigen Preis.

## Highlights Smartgrinder

- Einsatz von Schleifbändern, Vliesbändern oder von Vlieswalzen möglich
- separate Höheneinstellung für jede Station
- spezielles Transportband mit Querstegen für die Bearbeitung kurzer Werkstücke erhältlich. Transportbandwechsel innerhalb weniger Minuten.
- mit der Option Toleranzschleifeinrichtung ideal für die Bearbeitung von Vierkantrohren geeignet, ohne Verzug und ohne "Blauschleifen"

LOEWER

**FS-I** Hosbachstraße 23  
35713 Eschenburg  
Fon 02774 / 91 22 55  
Fax 02774 / 91 22 58  
Mobil 0170 / 32 11 36 4  
e-mail: [info@FS-I.de](mailto:info@FS-I.de)  
Internet: [www.FS-I.de](http://www.FS-I.de)  
FRANK SCHMITZ  
INDUSTRIEVERTRETUNGEN

# SmartGrinder SG 150

## Das Prinzip:

Die Zwei-Stationen Ausführung hat das gleiche Untergestell wie die Ein-Station Maschine. Eine Nachrüstung der zweiten Station zu einem späteren Zeitpunkt ist möglich.

Jede Station hat eine separate Höhenverstellung, so erfolgt die exakte Einstellung mühelos.

Auf allen Schleifbandstationen können sowohl Bänder als auch Vlieswalzen oder Bürsten eingesetzt werden. Die Niederhalterollen sind zur Anpassung an unterschiedliche Durchmesser sowohl in der Höhe als auch im Abstand einstellbar.



## Technische Daten / Ausstattung:

- Schleifbandspannung über Druckfeder mit Selbsteinrastung
- Schleifband 150 x 2000mm
- gummierte und genutete Kontaktwalze D=150mm
- gummierte gefederte Druckrollen, einfach einstellbar in Höhe und Abstand
- Vorschubgeschwindigkeit stufenlos 2-9m/min
- hohe Wasserauffangwanne
- Absetzbecken mit Pumpe
- große Umlenkrolle mit großen Lagern
- Feineinstellung Bandlauf
- Amperemeter zur Leistungsanzeige
- Antriebsmotor 4kW, Spindel 40mm
- zwei Jet Düsen für jedes Aggregat
- Not-Aus Klappe am Einlauf und Not-Aus bei geöffneter Tür der Schleifstationen
- Transportbandvorschub mit fester Durchlaufhöhe



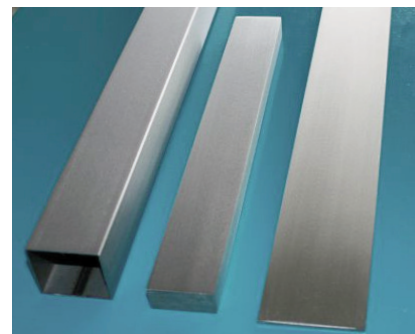
## SmartGrinder mit 150mm Schleifbandbreite

- SG 150 K eine Schleifbandstation, naß, serienmäßig mit Absetzbecken und Pumpe
- SG 150 KK zwei Schleifbandstationen, naß, serienmäßig mit Absetzbecken und Pumpe
- SG 150 KKK drei Schleifbandstationen, naß, serienmäßig mit Absetzbecken und Pumpe
- SG 150 KKB zwei Schleifbandstationen, eine Vlieswalzenstation, naß, serienmäßig mit Absetzbecken und Pumpe
- SG 150 KKKK vier Schleifbandstationen, naß, serienmäßig mit Absetzbecken und Pumpe

**Der SmartGrinder ist auch mit 300mm Schleifbandbreite erhältlich.**

## Sonderzubehör:

- zusätzliches Transportband mit Querstegen für die Bearbeitung kurzer Werkstücke
- Digitales Zählwerk mit Nullsetzer für schnellere Einstellung
- pneumatische Toleranzschleifeinrichtung zum Schleifen von Vierkantrohren
- Motorische Schleifbandoszillation
- Aufnahmeadapter zur Aufnahme von Vlieswalzen
- Schleifbänder, Vliesbänder und Vlieswalzen



## Jakob LÖWER

Inh. von Schumann GmbH & Co. KG  
Am Wasser 4  
D-34576 Homberg (Germany)

**LOEWER**  
Innovative Schleiftechnik

Tel. +49 (0) 56 81 99 04 0  
Fax. +49 (0) 56 81 99 04 99  
e-mail: [info@loewer-maschinen.de](mailto:info@loewer-maschinen.de)  
[www.loewer-maschinen.de](http://www.loewer-maschinen.de)