

LOEWER

DiscMaster 2TD

ENTGRAT- UND VERRUNDUNGSMASCHINE FÜR BLECHTEILE



FÜR LASER-, STANZ- & PLASMATEILE
FOLIERTE & VERZINKTE BLECHE, 3D-FORMTEILE
STAHL, EDELSTAHL, ALU

LOEWER DiscMaster 2TD

Entgraten und verrunden im Durchlaufverfahren

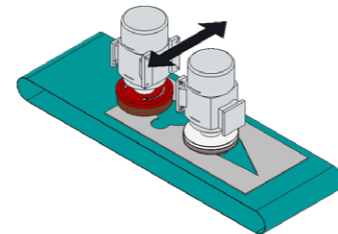
Der DiscMaster 2TD-500 ist ausgestattet mit einer großen Entgratdisc und einer großen Verrundungsdisc, welche im Durchlauf mehrmals über das komplette Werkstück oszillieren.



Das Prinzip: Die allseitige 360 Grad Bearbeitung

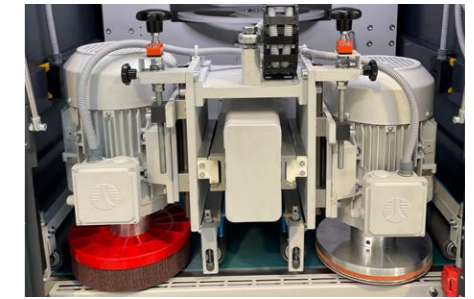
Die Werkstücke laufen auf einem Transportband durch die Maschine. Eine rotierende Entgratdisc und eine Verrundungsdisc oszillieren dabei mehrmals über die komplette Werkstückbreite. Sämtliche Aussenkanten und Innenkonturen werden dabei aus allen Richtungen und Winkeln 360° bearbeitet.

Die Werkstücke liegen auf einem gut haftendem Transportband auf und werden mit gefederten Druckrollen unter die Discs geschoben. Selbst kleine Teile können so problemlos gehalten werden, da die Discs während der Bearbeitung die Teile gegen das Transportband drücken.

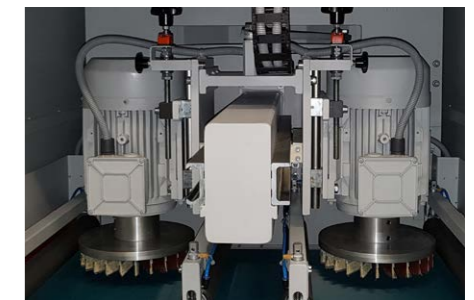


Der DiscMaster 2TD-500 ist ausgestattet mit einer großen Entgratdisc und einer großen Verrundungsdisc, welche im Durchlauf mehrmals über das komplette Werkstück oszillieren. Diese einzigartige Technologie ermöglicht die kostengünstige Verrundung von Stanz- und Laserteilen und bietet entscheidende Vorteile gegenüber herkömmlichen Maschinen:

- Entgraten und Verrunden in einem Arbeitsgang
- Entfernen hochstehender Grate und Spritzer sowie gleichmäßige Kantenverrundung
- Bearbeitet Kanten und Durchbrüche sauber aus allen Richtungen und Winkeln 360°!
- 500 mm maximale Materialbreite sowie für Kleinteile ab 20 x 20 mm
- Gleichmäßige Werkzeugabnutzung unabhängig von Werkstückgröße und Platzierung auf dem Transportband! Dadurch keine Probleme beim Bearbeiten breiter Werkstücke.
- Sehr einfache Handhabung und schnelle Umrüstung bei Materialwechsel, da nur zwei Werkzeuge gewechselt werden müssen
- Große Vielfalt an verfügbaren Discwerkzeugen, auch für Werkstücke mit 3D-Prägungen
- Geringe Investitions-, Werkzeug- und Betriebskosten!



Bestückung zum Entgraten und Verrunden in einem Arbeitsgang



Bestückung mit Smart-Flex-Discs für folierte oder verzinkte Werkstücke



Standard Bedienteil (optional mit TouchPanel)

Die Werkzeuge

Verschiedene Aufgaben erfordern unterschiedliche Werkzeuge. Die Vielzahl an Werkzeugkombinationen - im Handumdrehen gewechselt - macht den DiscMaster 2TD so unvergleichlich vielseitig.



SoftDisc mit weichem Pad zum Entgraten von Alu und Stahl

CompactDisc zum Entfernen starker Grate und Spritzer bei Edelstahl

MediumDisc zum radiusähnlichen Verrunden in verschiedenen Körnungen und Härten

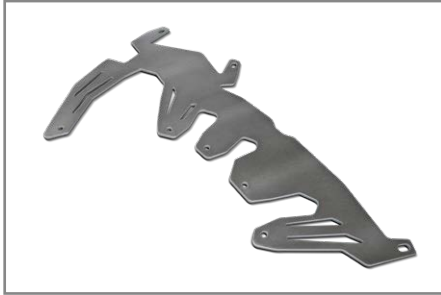
OrbitalDisc für Exzenterfinish mit unserer zum Patent angemeldeten Orbitalvorrichtung

Flexible Smart-Flex-Disc zum Verrunden von folierten, verzinkten oder verformten Werkstücken

OxidDisc zum Entfernen der Oxidschicht auf den Seitenkanten



Optionale Transportbandreinigungsbürste



Aluminium



Stahl



Edelstahl



Kleinteile

Technische Daten

Standardausstattung DiscMaster 2TD-500

- Max. Arbeitsbreite 500 mm , Werkstückdicke 0,3 -100 mm
- eine Disc am Einlauf, eine Disc am Auslauf, je 2,2 kw, 750 UPM, Durchmesser 250 mm, separate Höhenverstellung für Dickenausgleich
- Oszillation über Getriebemotor 0,75 kW mit Exzenterantrieb, stufenlos einstellbare Oszillationsgeschwindigkeit
- Vorschub über Transportband stufenlos einstellbar 1-5 m/min, automatische pneumatische Transportbandzentrierung
- Motorische Höheneinstellung der Werkstückdicke mittels auf/ab Taster inkl. elektronischer Digitalanzeige
- Schalter für Werkzeugwechsel, Maschine öffnet auf max. Werkstückdicke
- 4 gefederte Druckrollen mit pneumatischer Anhebung
- Streifenbürste unter dem Transportband zum Abstreifen grober Späne
- Absauganschluß 1 x 200 mm Durchmesser
- 400 V, 50 Hz, 3P, Druckluftanschluß
- Länge 1650 mm, Breite 1300 mm , Gewicht 950 kg

Optionales Zubehör

- Stufenlose Drehzahl 400-1600 UPM der Discaggregate über zwei Frequenzumformer (erste und zweite Disc getrennt)
- Integrierte rotierende Reinigungsbürste für bessere Transportbandreinigung
- Automatische Werkstückdickenabtastung
- Alu-Absaugkit, für bessere Stauberfassung bei Aluminiumbearbeitung
- Werkzeug-Schnellwechselsystem für schnelleren Austausch Stahl/Edelstahl
- Magnetbahn, für Kleinteilbearbeitung mit Oxiddiscs
- Touch-Panel Steuerung, Bedienung über farbiges Panel
- Passende Absauganlagen für Stahl-, Edelstahl- oder Alubearbeitung
- Vielzahl an passenden Entgrat- und Verrundungswerkzeugen

LOEWER

Jakob LÖWER
Inh. von Schumann GmbH & Co. KG
 Am Wasser 4
 D-34576 Homberg-Caßdorf

Telefon +49 5681 9904-0
 Telefax +49 5681 9904-99

info@loewer-maschinen.de
 www.loewer-maschinen.de