

Kompakte Durchlaufmaschine zum Entgraten und Verunden kleiner Blechteile



FÜR LASER- STANZ- & PLASMATEILE  
FOLIERTE & VERZINKTE BLECHE, 3D-FORMTEILE  
STAHL, EDELSTAHL, ALU

### Entgraten und Verrunden von kleinen Werkstücken im Durchlaufverfahren

Der CrossMaster DD ist ausgestattet mit zwei Discwerkzeugen hintereinander, die vordere zum Entgraten und die hintere zum Verrunden. Die Werkstücke laufen auf einem gut haftendem Transportband durch die Maschine und werden während der Bearbeitung durch die Schleifdiscs fest gegen das Transportband gedrückt. Dieses Prinzip ermöglicht die Bearbeitung von sehr kleinen Teilen ab 20 x 20mm Größe. Der Crossmaster DD ist erhältlich mit einer maximalen Arbeitsbreite von 150mm und 300mm.



### Die Vorteile

- Entgraten und Verrunden in einem Arbeitsgang
- Entfernen hochstehender Grate und Spritzer sowie gleichmäßige Kantenverrundung
- Gleichmäßige Werkzeugabnutzung unabhängig von Werkstückgröße und Platzierung auf dem Transportband!
- Sehr einfache Handhabung und schnelle Umrüstung bei Materialwechsel
- Bearbeitung von sehr kleinen Teilen
- Große Vielfalt an verfügbaren Discwerkzeugen
- Geringe Investitions-, Werkzeug- und Betriebskosten!

### Die Werkzeuge

Verschiedene Aufgaben erfordern unterschiedliche Werkzeuge. Die Vielzahl an Werkzeugkombinationen sind im Handumdrehen gewechselt.



**Softdisc** mit weichem Pad zum Entgraten von Alu und Stahl



Gebrauchsmuster-geschützte **CompactDisc** zum Entfernen starker Grate und Spritzer bei Edelstahl



**MediumDisc** zum radiusähnlichen Verrunden in verschiedenen Körnungen und Härten



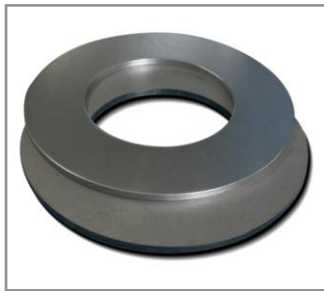
**OrbitalDisc** für Exzenterfinish mit unserer zum Patent angemeldeten Orbitalvorrichtung



Flexible **SmartFlex-Disc** zum verrunden von folierten, verzinkten oder verformten Werkstücken



Aluminium



Stahl



Edelstahl



Kleinteile

### Technische Daten

- 2 Discaggregate oben, Discdurchmesser
- max. Arbeitsbreite / Transportbandbreite
- Discantrieb
- Werkstückdickeneinstellung über Handrad mit Zählwerk
- separate Discverstellung zur Nachstellung bei Werkzeugverschleiß
- Vorschub über Transportband stufenlos einstellbar
- Abstreifbürstenleisten unterhalb Transportband
- gefederte Druckrollen für längere Werkstücke
- Absauganschluß Durchmesser
- 400V, 50Hz, 3P, CE-Ausführung

### Crossmaster DD-150

250mm  
150mm  
0,75kW, 750 UPM  
  
0,3 - 100mm  
  
2  
  
1 - 6m/min  
Serie  
3 Stück  
1 x 150mm

### CrossMaster DD-300

400mm  
300mm  
1,5kW, 750 UPM  
  
0,3 - 100mm  
  
2  
  
1 - 6m/min  
Serie  
3 Stück  
1 x 150mm

### Optionales Zubehör

- stufenlose Discdrehzahl, Discs getrennt regelbar
- rotierende Transportbandreinigungsbürste
- motorische Werkstückdickeneinstellung

200-1400 UPM

200-1000 UPM